

Cette conférence a été présentée dans le cadre du colloque intitulé « **Les municipalités-amies des aînés au Québec : Au carrefour de la pratique et de la recherche** » lors du congrès de l'Acfas à Montréal (les 11 et 12 mai 2016 à l'UQAM).

© La totalité du contenu de ce document est protégée par des droits d'auteurs et ne peut être modifiée ou reprise sans l'autorisation écrite de ses auteurs.

Si vous souhaitez de plus amples informations à ce sujet, nous vous prions d'écrire à l'adresse courriel suivante : Mario.Paris@USherbrooke.ca

Merci de votre souci pour la propriété intellectuelle.

Équipe de recherche sur les « Municipalités-amies des aînés » (MADA) de l'Université de Sherbrooke et du Centre de recherche sur le vieillissement.

<http://madaquebec.com/fr/>



oedc

Observatoire estrien du développement
des communautés

Appréciation du potentiel des communautés de l'Estrie : mieux connaître et apprendre, pour mieux agir et intervenir

Dominique Morin, OEDC

Marie Suzanne Badji, OEDC

Jerry Espada, CLD de la MRC du HSF

Plan de présentation

1. Mise en contexte

L'OEDC

Le TBCE

2. L'outil et la démarche du TBCE

La logique des données du tableau de bord

Une typologie mixte pour caractériser les CE

Limites de la version 1 du volet qualitatif

3. Version 2 du volet qualitatif

Les buts

Les étapes de réalisation

Une petite application terrain

1.1 L'Observatoire estrien du développement des communautés

Un organisme en soutien aux acteurs en DC

Un carrefour d'information

Un pont entre la recherche et la pratique

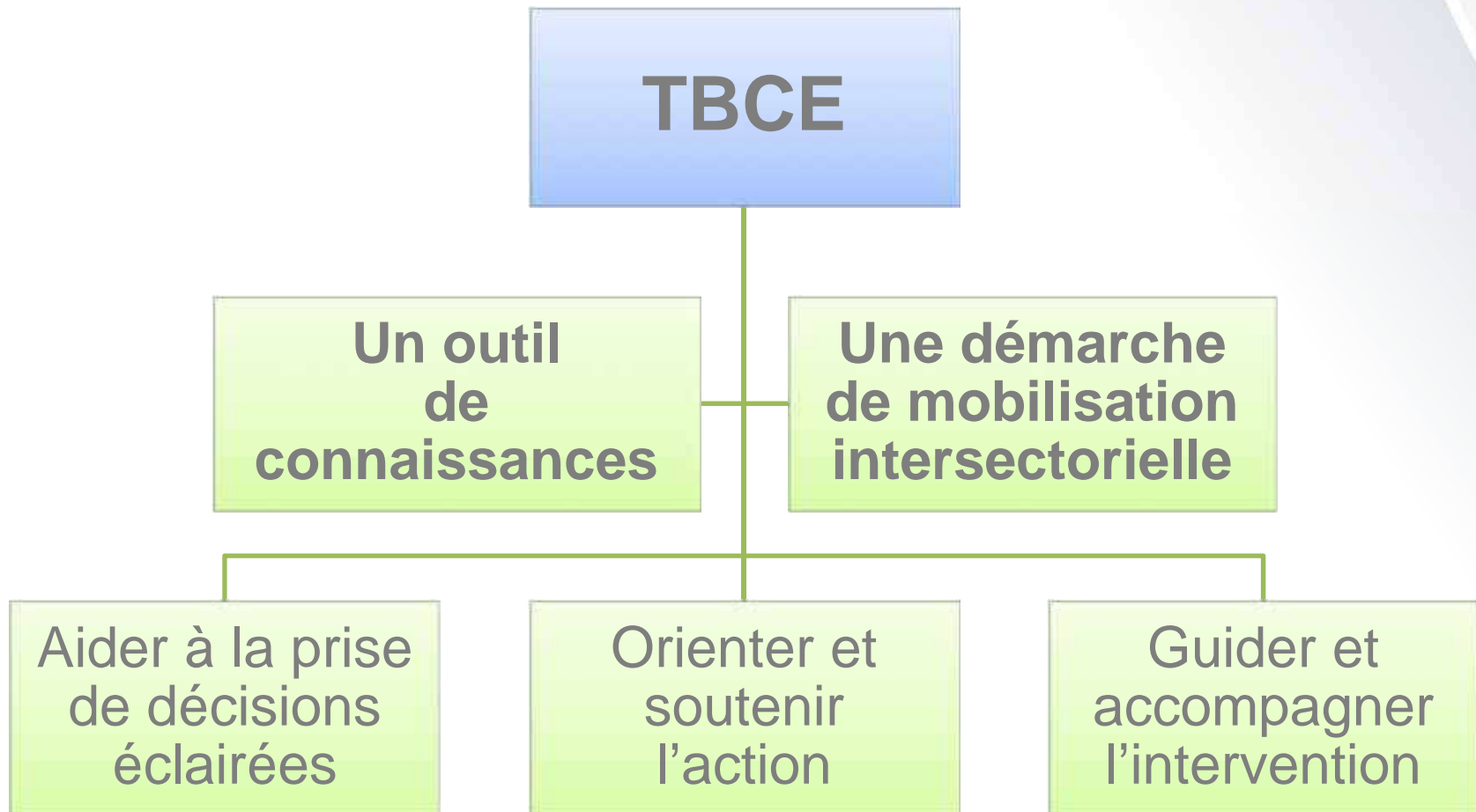


CHERCHEURS
Connaissances
scientifique et
technique



INTERVENANTS
Savoir
d'expériences

1.2 Le tableau de bord des communautés de l'Estrie (TBCE)



2.1 La logique des données du TBCE

- * **Échelle de diffusion** : découpage de l'Estrie en communautés **statistiquement significatives**, de **taille équivalente d'environ 5 000 personnes**, en fonction de **l'identité territoriale** et dans les **limites des AD**.
- * **Sélection d'indicateurs pertinents à la réalisation de portraits statistiques** : Données socio démographiques, économiques, sanitaires et environnementales.
- * **Cueillette de données qualitatives** en vue **DE VALIDER ET DE COMPLÉTER** l'analyse quantitative, à travers le maillage de statistiques et de données qualitatives : portrait croisé

2.2 Une typologie mixte pour caractériser les CE

VOLET QUANTITATIF

**2 indices + 4 indicateurs
ACP**

- * Défavorisation matérielle
- * Défavorisation sociale
- * Mortalité prématurée
- * Signalements retenus par la DPJ
- * Crime contre la propriété
- * Poids des jeunes - de 30 ans

VOLET QUALITATIF

**40 énoncés en 5 dimensions
APCE - Principes d'action DC**

- * Des individus
- * Communautaire
- * Environnemental
- * Collectif
- * Socio-économique

Une combinaison de **couleur** et d'**image fléchée** pour refléter de **façon parlante et simple** le niveau de développement et le potentiel de mobilisation



2.4 Principales critiques de la version 1 du volet qualitatif

Testée auprès d'une trentaine de communautés

Critiques positives

- * Espaces d'échange - Portraits locaux - Outils d'animation ...
- * Une démarche qui amène les milieux à préciser leurs idées d'action envisageables selon leurs besoins, ressources et forces.

Défis

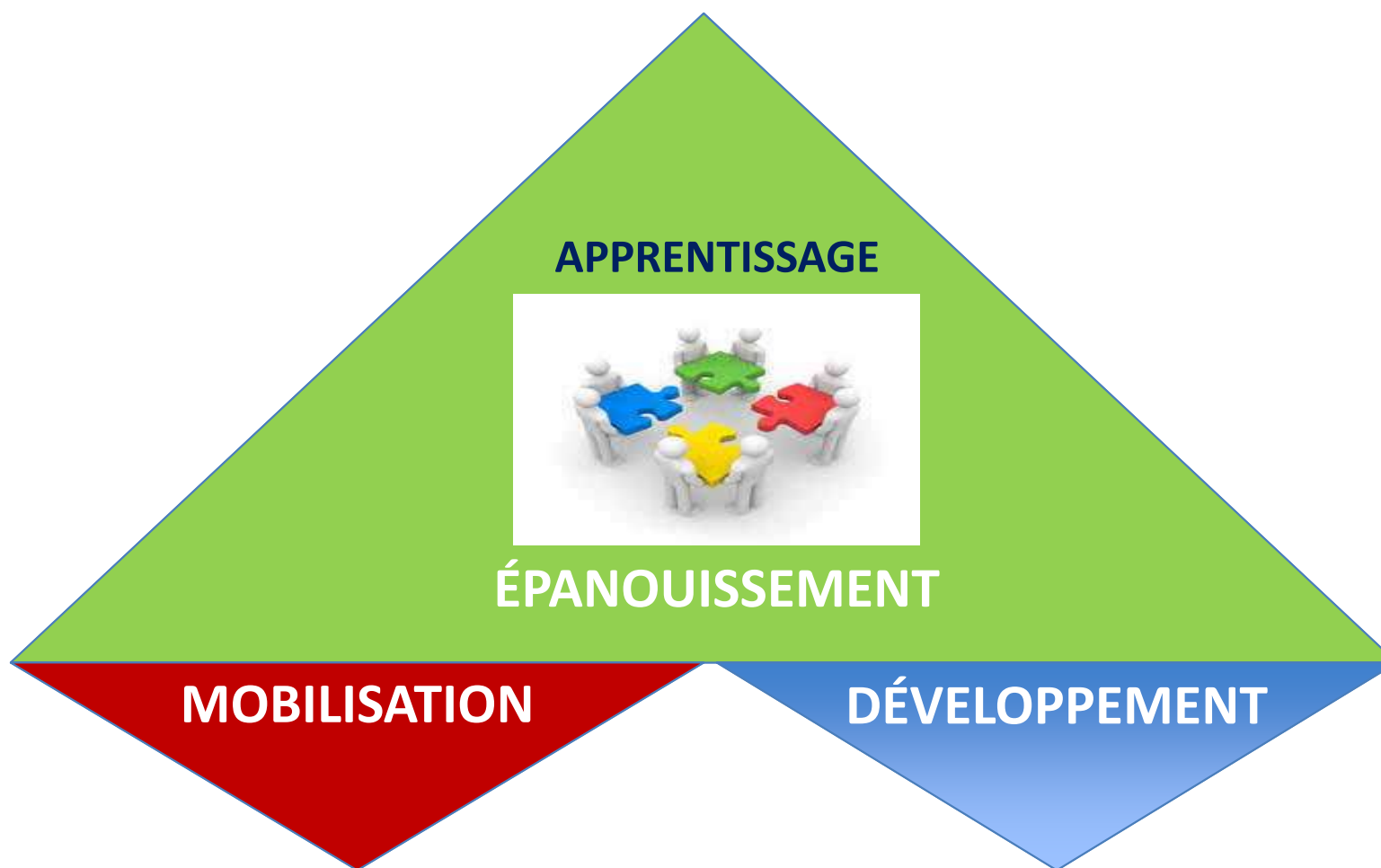
- * Une approche limitée en termes de **transfert de connaissances** autour des bases du développement et de **suivi**.

Au total

La démarche a permis de **mobiliser** autour du passage à l'action, en revanche limitée en terme de **soutien**, d'**accompagnement** et d'**organisation locale** du développement.

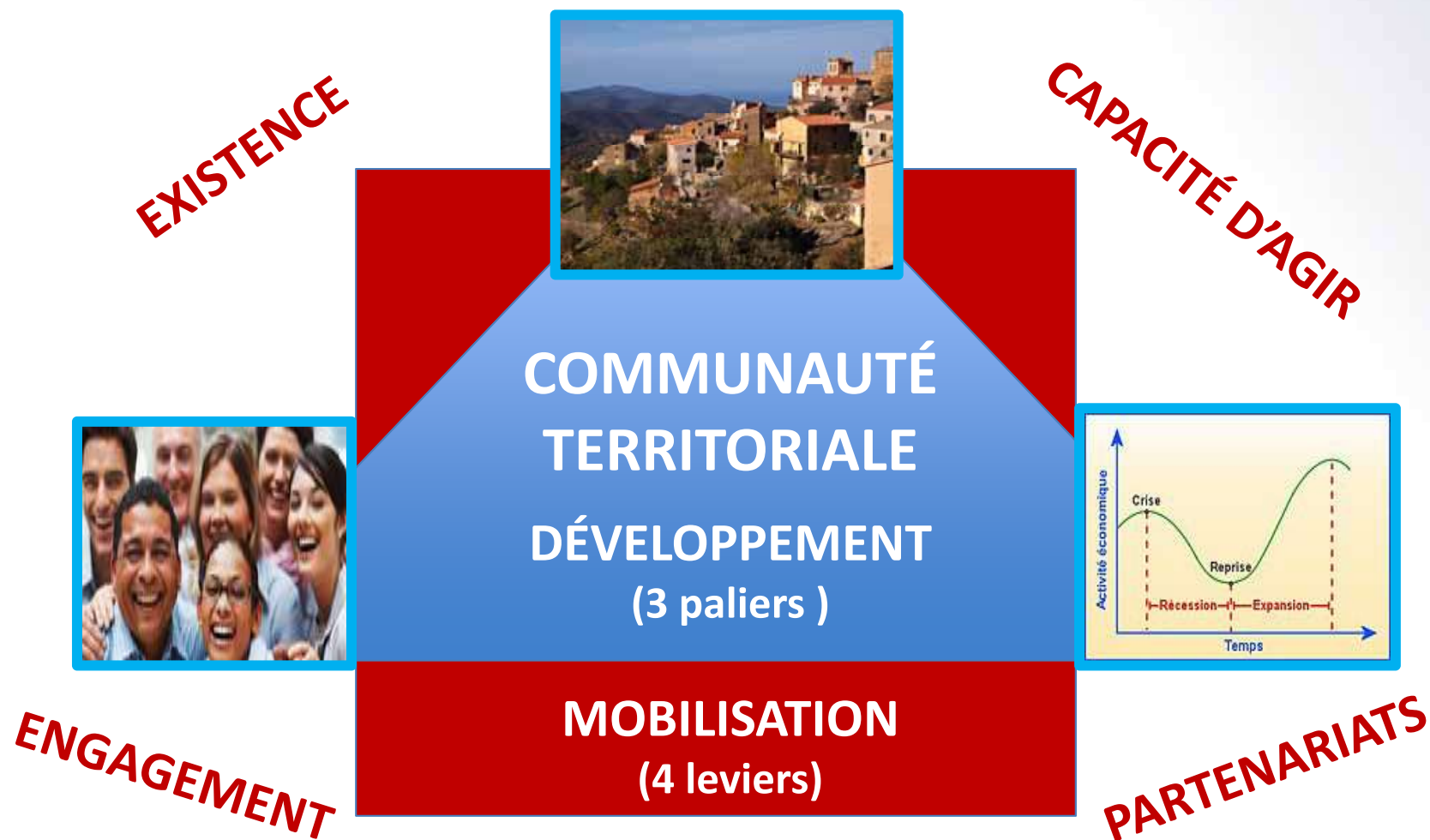
3.1 Version 2 du volet qualitatif : les buts

DÉFINIR UN CADRE D'INTERVENTION EN DÉVELOPPEMENT COLLECTIF



3.2 Version 2 du volet qualitatif, les étapes

ÉTAPE 1 : Révision des dimensions et des énoncés



Exemples de sous-dimensions aux 4 leviers

Existence d'une communauté	Partenariats	Engagement citoyen social	Capacité d'agir
Sentiment d'appartenance Forte identité Lieux de rassemblement (physiques et virtuels)	Partenariat Concertation Collaboration	Participation Implication Engagement	Participation Compétence Estime de soi Conscience critique Environnement rassurant
	Entre acteurs ... * Organisationnels * Sectoriels * Citoyens	Information Expression Décision Action	Savoir Vouloir Pouvoir

3.2 Version 2 du volet qualitatif : les étapes

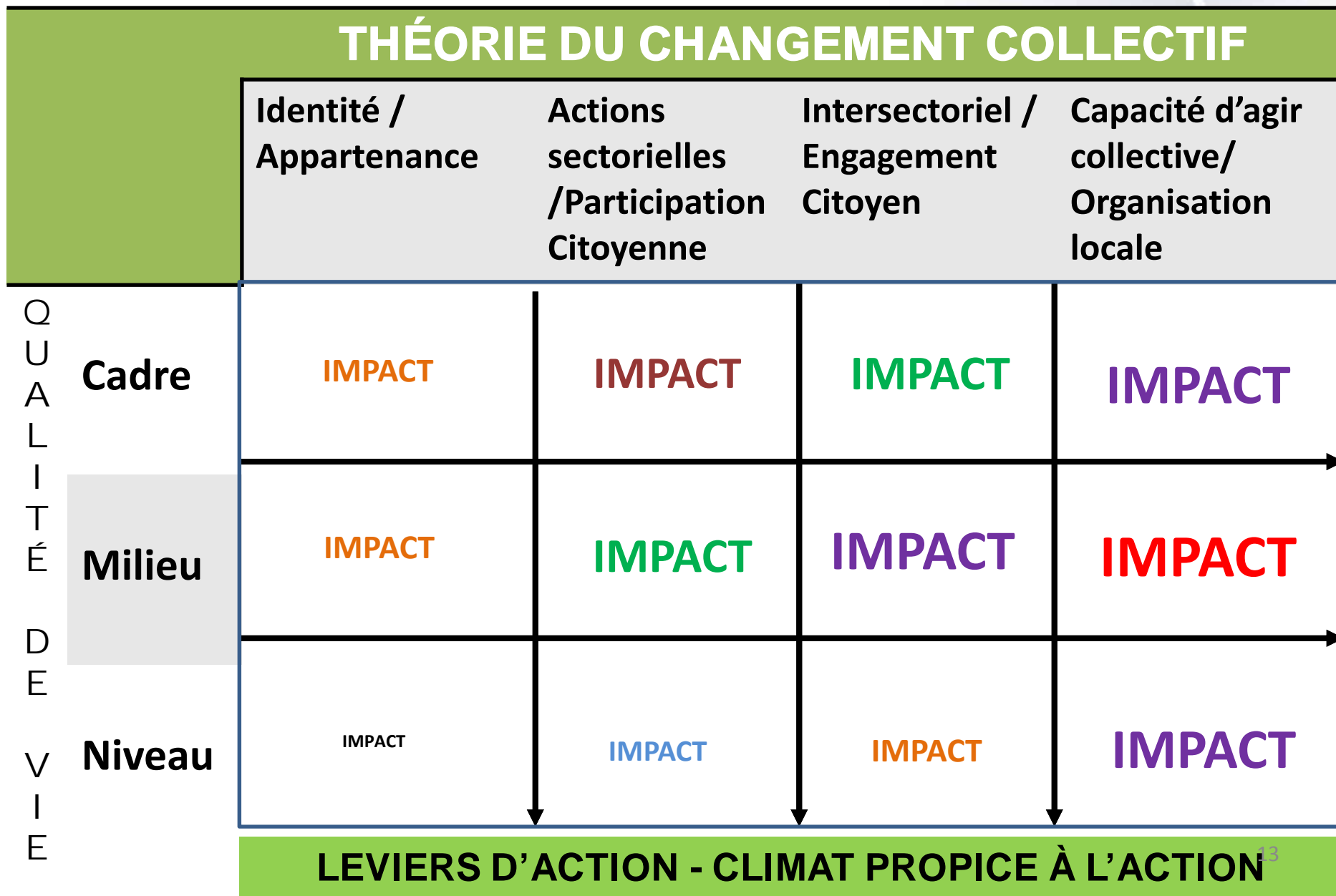
Étape 2 : S'assurer de bien couvrir l'ensemble des 7 dimensions (mai 2016).

Étape 3 : Validation scientifique des énoncés et sous-dimensions (IUPLSSS-Estrie) - (automne 2016).

Étape 4 : Validation des énoncés auprès des intervenants estriens (fin 2016).

Étape 5 : Test auprès de communautés (2017).

3.3 UNE PETITE APPLICATION PRATIQUE



MERCI !

Dominique Morin

COORDO@OEDC.QC.CA

819 780-2220, poste 48117



oedc

Observatoire estrien du développement
des communautés

oedc.qc.ca